

ESTADO DE SANTA CATARINA

POLÍCIA MILITAR

COMANDO DO CORPO DE BOMBEIROS

BOLETIM INTERNO N° 012/2002

PAV.
02

9

**POLÍCIA MILITAR
COMANDO DO CORPO DE BOMBEIROS
BOLETIM INTERNO Nº 012/2002**

Quartel em Florianópolis, 25 de março de 2002

(SEGUNDA - FEIRA)

Publico para conhecimento das Unidades do Corpo de Bombeiros e devida execução o seguinte:

1ª PARTE - SERVIÇOS DIÁRIOS

GUARDA DO CB:

Dia 26/03(terça-feira)	Sd Ramos
Dia 27/03(quarta-feira)	Cb Coelho
Dia 28/03(quinta-feira)	Sd Viano
Dia 29/03(sexta-feira)	Sd Ramos
Dia 30/03(sábado)	Cb Coelho
Dia 31/03(domingo)	Sd Viano
Dia 01/04(segunda-feira)	Sd Ramos

2º PARTE - INSTRUÇÃO

Sem alteração

3ª PARTE - ASSUNTOS GERAIS E ADMINISTRATIVOS

ALTERAÇÃO DE SUB TENENTES E SARGENTOS

MOVIMENTAÇÃO

Por determinação do Sr Cel PM Cmt Geral, transfiro os PM abaixo relacionados, conf. Nota 117/DRH-2/02 :

COM ÔNUS

1º Sgt Mat 906035-9, Carlos Valdir Bamberg, do 2º/2ª/2ºBBM (Herval D'Oeste) para 2º/2ª/2ª/2ºBBM (Itapiranga), 5 dias trânsito;

2º Sgt Mat 913385-2, Claudir Rodrigues da Veiga, do 3º/2ª/2ºBBM (D. Cerqueira) para 2ª/2ºBBM (Chapecó), 10 dias trânsito;

3º Sgt Mat 913396-8, Luiz Antonio Capeleto, do 2ºBBM (Curitibanos) para 3º/2ª/2ºBBM (D. Cerqueira), 5 dias trânsito;

3º Sgt Mat 900850-0, Murilo Silvestre Ennes do Vale, do 1º/4ª/3ºBBM (B. Camboriú) para 6º/2ª/3ºBBM (Rio Negrinho), 5 dias trânsito;

ALTERAÇÃO DE CABOS E SOLDADOS

MOVIMENTAÇÃO

Por determinação do Sr Cel PM Cmt Geral, transfiro os PM abaixo relacionados, conf. Notas 117 e 120/DRH-2/02:

COM ÔNUS

Cb Mat 909690-6 Vanduir Rodrigues da Veiga, da 2ª/2ºBBM (Chapecó) para 3ª/2ºBBM (Lages), 10 dias de trânsito;

Cb Mat 901386-5 Ari de Lima, do 1º/2º/2ª/2ºBBM (Maravilha) para 1º/2ª/2ºBBM (Chapecó), 5 dias de trânsito;

Cb Mat 920351-6 Marcos Aurélio Batista, do 3ºBBM (Blumenau) para 1º/4ª/2ª/3ºBBM (Timbó), 5 dias de trânsito;

Cb Mat 913405-0 Vanderlei Kartin Soares, do 3º/2ª/2ºBBM (D. Cerqueira) para 2º/4ª/2ºBBM (S.Lourenço do Oeste), 5 dias de trânsito;

Cb Mat 914822-1 Erno Luiz Ferreira Zuze, do 3º/2ª/2ºBBM (D. Cerqueira) para 2º/4ª/2ºBBM (S.Lourenço do Oeste), 5 dias de trânsito;

Cb Mat 913022-5 Ubirajara Debetil, do CCB (Fpolis) para 7º/3ª/1ºBBM (Araranguá), 5 dias de trânsito;

Sd Mat 922675-3 Uberlan Luiz Chinato, do 3º/1ª/2ºBBM (Herval D'Oeste) para 2º/3º/1ª/2ºBBM (Catanduvas), 5 dias de trânsito;

Sd Mat 916212-7 Salmo Ramos Filho, do 3º/1ª/2ºBBM (Herval D'Oeste) para 2º/3º/1ª/2ºBBM (Catanduvas), 5 dias de trânsito;

Sd Mat 921574-3 Emerson Luiz Dri, do 3º/1ª/2ºBBM (Herval D'Oeste) para 2º/3º/1ª/2ºBBM (Catanduvas), 5 dias de trânsito;

Sd Mat 909091-6 Edison Silva, do 2ª/1ºBBM (Fpolis) para 4º/2ª/2ºBBM (Xanxere), 15 dias de trânsito;

Sd Mat 921543-3 Julio César Soares Anhaia, do 1º/2ª/2ºBBM (Chapecó) para 2º/4ª/2ºBBM (S.Lourenço do Oeste), 5 dias de trânsito;

Sd Mat 914950-3 Dilson Gilmar Stamm, do 3º/2ª/2ºBBM (D. Cerqueira) para 2º/4ª/2ºBBM (S.Lourenço do Oeste), 5 dias de trânsito.

SEM ÔNUS

Cb Mat 915316-0 Zesinho Alexandre Zuco Paoli, do 2º/2ª/3ºBBM (Brusque) para 1º/1ª/1ºBBM (Fpolis);

Cb Mat 908295-6 Edson Ferreira, do 1º/3ª/1ºBBM (Criciúma) para 1º/1ª/1ºBBM (Fpolis);

RELATÓRIO ANUAL DOS FUNDOS MUNICIPAIS DE BOMBEIRO DA ÁREA DO 2º BATALHÃO DE BOMBEIROS MILITAR

I) FINALIDADE:

O presente relatório tem por objetivo e fim, ser uma coletânea dos dados dos fundos municipais de Reequipamento de Bombeiros da área de abrangência do 2º Batalhão de Bombeiro Militar, bem como, analisar tais dados sobre vários aspectos. Desta forma, neste relatório, encontram-se diversas informações sobre todos os Fundos dos Municípios da abrangência citada, o que permite obter um panorama geral da situação financeira do Corpo de Bombeiros em cada Município da área.

II) REFERÊNCIA:

- Mapa de Custos das OBM da área do 2º BBM;
- Mapa de efetivo das OBM da área do 2º BBM.

III) DESCRIÇÃO E ANÁLISE:

1) Mapa demonstrativo do Custo do CB X Arrecadação Municipal das OBM's (anexo A):

Através desta planilha, conseguimos acompanhar mês a mês e anual, os custos efetuados e as receitas captadas pelas OBM's, bem como, a relação entre ambas, que nos dá a percentagem de participação das receitas municipais no custo global da atividade do Bombeiro em cada Município. Foi definido o valor de 15% como a percentagem mínima de participação nos Municípios que possuem Bombeiro Militar, e de 50% nos que possuem Bombeiro Comunitário. Assim verificamos que os melhores e piores desempenhos foram:

- ✓ Melhores (Destaque em verde na planilha do anexo A):

Município de Chapecó (Bombeiro Militar) com participação de 34,98 %, ou seja, mais que o dobro do desejado.

Município de Capinzal (Bombeiro Comunitário) com participação de 71,81%, ou seja, quase ½ a mais do desejado.

- ✓ Piores (Destaque em amarelo na planilha do anexo A):

Município de Mafra (Bombeiro Militar) com participação de 6,47 %, ou seja, menos da metade do desejado.

Município de São José do Cedro (Bombeiro Comunitário) com participação de 27,19%, ou seja, quase a metade a menos do desejado.

Informa ainda o mapa em questão, o total de custos e de receita municipais das OBM e dos Bombeiros Comunitário, acumuladas, de onde, podemos extrair mais alguns dados, tais como:

- ✓ O percentual geral de participação nos custos, dos Municípios com Bombeiro Militar é de 14,97%, bem próximo portanto do 15% estabelecidos para os Municípios individualmente. Na verdade tal informação se trata de uma média, o que pode levar, numa análise superficial, ao entendimento de que os valores estão quase dentro do previsto, quando na verdade, apenas os Municípios da OBM de Herval D'Oeste (Herval + Joaçaba + Luzerna) e da OBM de Chapecó estão dentro da participação mínima estabelecida. A média geral a maior acaba sendo influenciada pelo alto percentual de participação obtido em Chapecó (34,98%).

- ✓ Já o percentual médio geral de participação nos custos, dos Municípios com Bombeiro Comunitário (47,69%), reflete satisfatoriamente a realidade dos Municípios englobados.

Ainda pelo mesmo mapa, obtemos a informação do percentual médio de participação nos custos, de todas as Organizações de Bombeiros de nossa área (BM + BC), que é de 18,37%.

2) Arrecadação Acumulada dos convênios e/ou FUNREBOM (Anexo B):

Essa planilha condensa a arrecadação acumulada dos Fundos Municipais entre (inclusive) os anos de 1996 a 2001, o que nos permite obter e visualizar a evolução e/ou a regressão da arrecadação dos fundos envolvidos. Convém, entretanto, esclarecer que nos dados dessa planilha, estão computadas apenas as arrecadações próprias dos FUNREBOMs e dos Convênios de Produção Ambulatorial (SUS).

3) Mapa comparativo de receitas Municipais 1998 a 2001 (Anexo C):

Essa Planilha é semelhante a anterior, contudo, refere-se as receitas (participação) totais obtida pelo Bombeiro nos diversos Municípios. Também nos fornece a variação da arrecadação (positiva ou negativa), no período de 1998 a 2001, ano a ano.

Muitas informações importantes conseguimos colher da planilha em questão, tais como:

- ✓ Apesar da arrecadação em alguns Municípios, em algum(ns) ano(s), ter sofrido reduções, como por exemplo, a queda em 28,71% no Município de Dionísio Cerqueira na relação 2000-2001 e a queda em 48,89% no Município de Itapiranga na

relação 1999-2000, entre outros, a grande maioria dos Municípios obteve grande incremento de arrecadação no período. Pinhalzinho de 1998 a 2001 aumentou em 631,82%, Maravilha 519,71%, o próprio Município de Dionísio Cerqueira aumentou sua arrecadação em 451,50%.

✓ De 1998 a 2001, nenhum Município deixou de incrementar sua arrecadação, sendo que o menor incremento, 7,78% , foi obtido pelo Município de Lages.

✓ Nos últimos dados (2000-2001), apresentaram queda de arrecadação os Municípios de Dionísio Cerqueira, Herval d'Oeste e Campos Novos.

✓ Outro dado de grande importância é a constatação de incremento de arrecadação somada de toda a área do 2º BBM, que no período de 1998 a 2001 aumentou em 136,93%, passando de R\$ 1.032.105,43 para R\$ 2.445.328,91, o que acreditamos ser um substancial aumento, ainda que considerada a instalação de novos quartéis em novos Municípios de nossa área no transcorrer do período.

4) Mapa comparativo de receitas municipais 2000 a 2001 (Anexo D):

Dados semelhantes aos da planilha anterior, contendo entretanto a comparação apenas entre o ano de 2000 e 2001. Demonstra entre outras informações que o maior incremento no período foi de 97,76% em Mafra (BM) e de 290,48% em Maravilha (BC) e que o incremento geral na área do Batalhão foi de 39,31%, passando de R\$ 1.755.289,98 para R\$ 2.445.328,91.

5) Mapa demonstrativo de receita municipal desejada para o ano de 2001 (Anexo E):

Traz, entre outros dados, os percentuais de participação dos municípios nos custos dos quartéis, sendo destacados na cor azul os municípios com as maiores participações entre BM e BC (Chapecó e Capinzal), na cor cinza os de menor participação entre BM e BC (Mafra e São José do Cedro) e na cor amarela os Municípios com participação ainda abaixo do estabelecido (desejado).

Observa-se que o Município de Mafra, apesar de ter obtido o maior incremento percentual de arrecadação no ano de 2001 em relação ao ano de 2000 (conforme mapa anterior Anexo D), continua ainda a ser ainda o Município que menos participa na cobertura dos custos efetuados.

6) Mapa comparativo de receitas municipais "per capita" (Anexo F):

Essa planilha faz uma abordagem da participação "per capita" na arrecadação, em Dólar e em Real. Estabeleceu como receita desejada uma contribuição "per capita" de U\$ 2,00. Baseado na receita e na população de cada município chegamos ao valor com que cada habitante contribui. Desta forma observa-se que nenhum dos Municípios com BM atingiu o patamar de U\$ 2,00 desejado. Entre os Municípios com BC, a maioria conseguiu atingir o desejado, sendo que Pinhalzinho apresentou o maior valor de contribuição "per capita" (U\$ 3,33). Entre os municípios com Bombeiro Militar, a maior participação fica para os Chapecoenses (U\$ 1,81), mas ainda abaixo

do desejado. A média da participação "per capita" na área do 2º BBM ficou em U\$ 1,32.

Também observa-se que a receita desejada, para o ano de 2001 em toda a área, seria de R\$ 3.710.347,20 e o que foi efetivamente arrecadado ficou em R\$ 2.445.328,91, ou seja, 65,9% menos que o desejado.

IV) CONCLUSÃO:

Conclui-se que apesar de algumas reduções isoladas em alguns municípios, a arrecadação dos fundos municipais na área do 2º BBM vem crescendo paulatinamente e, ainda que não se tenha atingido a receita que efetivamente se deseja, acreditamos que estamos no caminho certo do objetivo traçado, pois é esse objetivo que permitirá a melhoria das condições de trabalho e o conseqüente melhor atendimento a comunidade.

Curitiba, 18 de Fevereiro de 2002

JOSÉ LUIZ MASNIK
MAJ PM CMT 2º BBM

ANEXOS:

- Anexo A: Mapa demonstrativo do Custo do CB X Arrecadação Municipal das OBMs;
- Anexo B: Arrecadação Acumulada dos convênios e/ou FUNREBOM;
- Anexo C: Mapa comparativo de receitas Municipais 1998 a 2001;
- Anexo D: Mapa comparativo de receitas municipais 2000 a 2001;
- Anexo E: Mapa demonstrativo de receita municipal desejada para o ano de 2001;
- Anexo F: Mapa comparativo de receitas municipais "per capita".

ANEXO A

CORPO DE BOMBEIROS

2.º BATALHÃO DE BOMBEIRO MILITAR

GAB. CMDO

MAPA DEMONSTRATIVO DO CUSTO DO CB X ARRECAÇÃO MUNICIPAL DAS OBRAS/2.º B.M. - ANO 2001

1. CORPOS DE BOMBEIROS MILITARES

RESERVADO

CBM	Jan	Fev	Mar	Abr	Mai	Jun	Jul	Ago	Set	Out	Nov	Dez	TOTAL
CBM CURITIBANOS													
CUSTO	86.137,73	81.443,53	84.430,05	81.486,85	131.886,89	89.536,00	89.872,08	84.466,33	86.901,11	89.776,60	115.101,63	104.823,16	1.201.630,86
RECEITA	1.527,36	17.536,53	23.097,77	6.038,73	21.638,42	6.901,63	6.847,83	9.061,49	11.654,71	9.418,57	6.100,33	11.048,00	126.310,61
PERCENTUAL	1,76%	21,52%	27,34%	7,41%	17,23%	7,74%	7,74%	10,72%	13,17%	10,48%	5,30%	10,55%	10,51%
CBM Herval do Oeste													
CUSTO	73.393,61	50.443,61	52.016,33	84.337,43	80.316,73	100.542,63	89.764,83	83.331,83	86.935,61	90.338,83	83.542,63	65.673,83	1.003.815,33
RECEITA	12.695,63	11.293,00	15.957,36	13.293,63	12.344,73	18.629,83	11.073,43	11.073,43	20.368,83	13.871,83	15.428,33	15.631,13	174.189,53
PERCENTUAL	16,88%	22,39%	30,68%	15,65%	15,37%	18,54%	12,33%	13,29%	23,42%	15,36%	18,46%	23,80%	17,35%
CBM Chapecó													
CUSTO	113.616,11	133.411,31	130.588,41	224.543,71	138.977,01	131.144,41	128.822,71	122.283,71	150.771,61	112.185,51	128.103,31	201.663,61	1.625.707,31
RECEITA	7.311,21	6.592,61	331.861,61	61.110,31	26.205,81	26.005,81	63.801,21	23.444,81	30.823,01	23.325,51	12.109,21	63.334,71	638.661,21
PERCENTUAL	6,44%	4,93%	253,34%	26,77%	18,86%	19,83%	49,60%	19,02%	20,45%	20,61%	9,45%	31,67%	39,41%
CBM S.M. do Oeste													
CUSTO	41.695,21	49.967,51	47.549,21	50.893,21	31.699,01	44.321,51	43.051,51	47.798,01	57.865,21	80.514,41	53.378,61	72.233,61	656.424,61
RECEITA	366,21	26,81	289,71	2.861,11	610,31	610,31	2.422,71	4.340,61	5.173,31	2.971,61	202,61	15.513,61	50.331,61
PERCENTUAL	0,88%	0,05%	0,61%	5,53%	1,93%	1,37%	5,60%	9,08%	8,93%	3,70%	0,38%	21,47%	7,67%
CBM Olinda Cerqueira													
CUSTO	43.692,41	41.983,61	55.637,21	53.158,11	60.053,01	58.581,41	65.330,11	54.259,11	47.288,11	45.138,31	55.653,41	70.289,21	631.113,31
RECEITA	341,31	5.951,11	5.029,21	4.354,61	13.130,11	3.620,21	3.620,21	3.620,21	1.729,61	5.879,21	5.620,21	2.311,21	58.556,61
PERCENTUAL	0,78%	14,18%	9,04%	8,20%	21,85%	6,15%	5,54%	6,67%	3,65%	12,80%	10,10%	3,30%	9,28%
CBM Lages													
CUSTO	184.936,01	184.200,21	275.393,16	184.114,06	138.844,72	173.628,66	276.303,72	196.854,06	131.477,12	208.474,72	124.733,12	222.844,72	2.368.903,36
RECEITA	69.411,21	48.554,01	15.430,66	30.983,56	10.451,66	8.726,21	8.154,16	15.029,66	10.841,06	20.820,66	25.104,16	33.338,66	251.207,86
PERCENTUAL	37,58%	26,30%	5,59%	16,83%	7,54%	5,03%	4,56%	7,64%	8,11%	9,70%	17,81%	14,91%	10,60%
CBM São Joaquim													
CUSTO	39.100,71	38.611,61	47.589,56	40.738,72	43.041,21	57.121,21	43.419,61	41.696,61	44.741,61	42.349,61	49.398,61	45.369,61	538.299,21
RECEITA	6.905,66	5.173,06	3.842,16	4.541,86	2.634,21	2.765,41	8.342,71	3.561,46	4.542,46	6.773,36	4.867,11	11.222,06	64.442,11
PERCENTUAL	17,66%	13,39%	8,07%	11,15%	6,14%	4,70%	19,22%	8,54%	10,19%	15,99%	9,85%	24,67%	12,00%
CBM Canoas													
CUSTO	86.128,61	87.813,61	92.128,21	90.619,71	120.805,11	102.448,51	96.928,61	123.130,61	97.733,61	107.246,11	93.262,71	101.803,61	1.187.613,36
RECEITA	3.311,21	1.281,11	20.711,11	28.621,11	12.621,11	12.526,71	9.260,71	8.500,61	4.360,61	7.280,61	6.166,61	15.071,61	132.166,61
PERCENTUAL	3,84%	1,46%	22,48%	31,54%	12,43%	12,23%	9,56%	6,83%	4,48%	6,73%	6,61%	14,79%	11,13%
CBM Postolunho													
CUSTO	90.097,61	89.776,61	87.430,36	170.997,71	83.894,61	113.428,01	56.810,21	90.090,61	34.055,21	39.258,61	104.422,61	111.297,61	1.165.293,61
RECEITA	6.422,61	6.719,61	4.571,51	15.748,16	15.434,31	9.323,86	13.026,71	12.749,61	22.822,61	13.812,61	13.312,61	13.312,61	157.124,61
PERCENTUAL	7,13%	7,48%	5,23%	9,21%	18,29%	8,23%	23,19%	14,15%	66,16%	34,90%	12,56%	11,96%	13,46%
CBM Mafra													
CUSTO	103.418,11	106.929,61	114.228,72	113.619,72	116.130,51	126.128,61	126.159,72	102.468,86	113.246,11	128.342,61	130.810,51	128.138,72	1.311.642,72
RECEITA	296,61	9.225,51	18.981,61	8.661,61	8.277,61	2.266,61	3.648,61	3.066,61	6.222,61	663,61	5.642,61	13.245,51	84.661,61
PERCENTUAL	0,29%	8,63%	16,54%	7,43%	7,12%	1,79%	2,89%	2,99%	5,49%	0,51%	4,31%	10,29%	6,45%
												TOTAL DO CUSTO DAS OBRAS MILITARES	11.993,61
												TOTAL DA RECEITA DAS OBRAS MILITARES	4.298,61

2. CORPOS DE BOMBEIRO COMUNITÁRIO

COM	jan	fev	mar	abr	ma	jun	jul	ago	set	out	nov	dez	TOTAL
CAPITAL													
CUSTO	21.015,71	21.661,00	21.332,72	26.852,11	13.503,36	22.317,21	21.630,38	22.246,48	22.293,30	21.520,11	26.650,41	22.733,15	221.814,56
RECEITA	11.322,51	13.143,26	15.117,15	25.476,12	17.834,63	17.255,02	11.162,61	14.757,25	15.055,33	13.531,21	11.025,27	25.548,61	193.574,01
PERCENTUAL	53,41%	60,73%	70,86%	95,25%	128,52%	77,32%	51,65%	66,34%	67,56%	62,84%	41,41%	112,40%	87,26%
CANPOS NOVOS													
CUSTO	14.072,68	12.955,21	13.458,66	13.620,48	30.311,25	13.435,61	15.548,15	17.479,52	16.274,82	13.241,62	13.353,08	16.659,21	225.634,56
RECEITA	7.036,34	7.438,32	8.343,76	6.201,26	6.099,11	8.259,02	7.800,50	13.130,61	8.027,53	5.349,63	8.451,43	12.343,11	98.161,22
PERCENTUAL	49,99%	57,38%	61,34%	45,45%	20,11%	61,11%	49,61%	74,98%	49,25%	40,48%	63,10%	74,36%	43,71%
MARAVILHA													
CUSTO	13.721,61	11.304,41	11.481,07	15.526,66	20.950,82	20.833,80	21.654,82	18.001,66	13.542,16	21.644,63	13.729,30	20.412,30	225.002,62
RECEITA	5.622,05	3.725,22	4.667,81	11.073,45	7.030,81	9.627,84	12.201,41	10.722,33	11.454,81	10.527,65	5.255,63	7.256,51	101.654,42
PERCENTUAL	40,97%	32,95%	40,65%	71,31%	33,57%	46,22%	56,41%	59,00%	84,07%	48,63%	38,21%	35,55%	45,16%
DINHAZHO													
CUSTO	11.956,65	8.256,41	12.750,54	13.311,02	5.263,85	12.415,02	23.414,60	12.366,01	13.992,83	11.500,92	15.466,51	11.202,50	218.027,54
RECEITA	2.800,21	4.438,11	5.623,62	30.155,25	9.429,31	8.022,30	13.107,41	3.234,63	3.822,43	3.362,04	3.022,01	8.422,81	98.625,01
PERCENTUAL	23,42%	53,76%	44,10%	226,40%	178,36%	64,58%	56,03%	26,29%	27,32%	29,23%	19,54%	75,97%	45,24%
S.J. DO CEDRO													
CUSTO	9.177,22	11.120,22	14.181,54	15.212,30	10.942,83	15.038,11	15.416,61	19.359,02	15.822,02	14.615,22	14.201,62	15.166,22	319.251,42
RECEITA	7.051,00	2.391,00	2.370,00	2.541,00	4.256,00	15.029,22	8.523,62	8.630,00	9.623,22	10.630,15	5.933,00	14.569,11	85.658,62
PERCENTUAL	76,84%	21,50%	16,72%	16,70%	38,96%	9,93%	55,29%	44,60%	60,89%	73,76%	41,39%	95,76%	27,16%
TAPRANGA													
CUSTO	8.283,10	8.236,41	13.256,00	13.111,20	8.629,12	8.147,41	12.482,61	11.956,11	13.598,11	15.365,22	11.028,11	16.496,11	158.182,20
RECEITA	1.291,30	15.488,31	8.041,91	4.204,41	7.429,11	7.381,00	8.281,00	8.281,00	4.136,00	4.029,00	3.010,22	4.208,11	75.138,62
PERCENTUAL	15,59%	186,86%	60,68%	32,14%	85,63%	90,59%	66,85%	68,85%	30,41%	26,29%	19,54%	25,55%	47,67%
													4.300,00
													49.043,00
													47,00
													433.469,00
													2.465.700,00
RESERVA													

ANEXO B

CORPO DE BOMBEIROS 2º BATALHÃO DE BOMBEIROS MILITAR

ARRECAÇÃO ACUMULADA DOS CONVÊNIOS E/OU FUNREBOM

(1996 A 2001)

	MUNICÍPIO	1996	1997	1998	1999	2000	2001	SOMA
1	Carpões Novos			0,00	55.099,35	102.313,70	77.701,28	235.104,33
2	Canoinhas	87.778,81	93.579,19	87.029,28	70.028,24	96.303,02	74.594,05	489.305,90
3	Capinzal			0,00	64.612,60	129.699,74	152.574,00	346.876,34
4	Chapecó	140.735,82	248.077,60	323.559,57	209.393,03	378.243,32	814.024,94	1.914.034,08
5	Curitibanos	62.144,17	37.820,77	49.495,99	94.781,49	68.228,49	107.110,81	417.671,28
6	D. Cerqueira	8.327,48	11.407,73	10.817,65	22.331,19	82.142,25	29.099,36	161.815,66
7	H. D' Oeste	38.413,35	30.274,68	30.761,78	41.370,76	19.171,68	32.418,57	192.400,69
8	Itapiranga			0,00	60.133,78	30.734,36	27.001,49	117.869,63
9	Joaquima	28.098,82	70.131,70	37.292,88	129.507,95	187.018,71	133.479,98	568.530,15
10	Lages	105.688,04	224.405,83	242.343,83	238.375,41	244.990,80	239.207,96	1.281.909,87
11	Luzerna	0,00	7.307,14	8.634,68	11.198,27	8.300,00	8.300,00	45.470,10
12	Mafra	38.568,92	65.204,45	41.062,44	38.801,84	42.913,89	68.514,66	293.854,10
13	Maravilha	0,00	0,00	163.924,78	22.339,39	28.015,47	38.387,25	250.666,91
14	Ocaulito Costa	0,00	0,00	0,00	10.688,31	11.358,18	7.277,28	29.221,78
16	Papanduva					**	**	0,00
16	Pinhalzinho	0,00	0,00	13.478,89	17.095,69	43.412,89	82.828,69	156.812,03
17	Porto União	81.141,81	107.476,69	90.722,10	81.999,88	133.977,78	161.479,97	648.698,98
19	São Joaquim	15.398,06	23.195,89	45.442,04	27.190,61	57.233,84	48.110,49	218.628,90
19	S. J. do Cedro			0,00	32.103,80	64.825,98	40.735,49	137.665,27
20	S. M. D Oeste	6.377,51	28.124,73	34.304,23	48.382,38	62.145,63	74.191,90	252.626,28
21	Viçosa					**	**	0,00
	TOTAL GERAL	592.554,69	948.102,00	1.179.537,72	1.299.089,29	1.764.618,14	2.008.026,05	7.782.057,96

Legenda: ** OSM nova

OBS: SOMENTE AS ARRECAÇÕES DOS FUNREBOM e DOS CONVÊNIOS SJS

JOSÉ LUZ MASNIK
Maj PM Cmt 2º BSM



ANEXO C

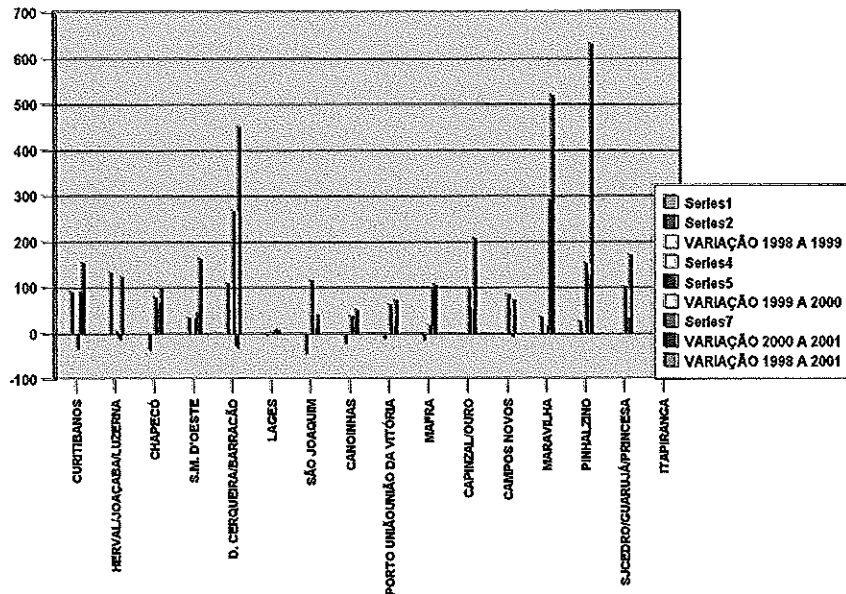
CORPO DE BOMBEIROS DE SANTA CATARINA		2.º BATALHÃO DE BOMBEIRO MILITAR							
MAPA COMPARATIVO DE RECEITAS MUNICIPAIS COM 2.º BOM									
MUNICÍPIO	RECEITA 1998	RECEITA 1999	VARIAÇÃO % 98-99	RECEITA 2.000	VAR. % 99-2000	RECEITA 2.001	VAR.% 00-2001	VARIAÇÃO % 98-2001	
CURITIBANOS	49.436,55	54.791,49	11,05	88.229,48	-20,13	125.213,61	89,21	180,23	
H. D. OESTE/ACABALUZERIA	77.870,36	192.079,87	134,40	199.220,27	7,22	174.199,58	-13,77	92,26	
CHAPECÓ	229.559,57	210.179,22	-8,45	379.243,29	79,98	638.651,23	86,85	197,29	
S.M. D. OESTE	34.324,22	43.382,38	25,91	82.148,53	39,84	90.391,90	45,45	89,00	
D. CERQUEIRA/BARRAÇÃO	10.812,65	22.331,19	110,29	24.142,29	27,84	95.565,98	-29,71	481,00	
LAGES	242.343,53	238.375,41	-1,63	244.950,83	3,64	261.297,28	8,62	7,78	
SÃO JOAQUIM	45.442,04	28.411,26	-37,48	57.233,24	19,73	64.442,21	12,59	414,18	
CANOINHAS	97.029,22	70.029,22	-27,84	99.202,02	37,24	192.166,67	37,41	91,69	
PORTO UNIÃO/UNÃO DA VITÓRIA	90.721,12	91.989,88	1,31	129.977,78	60,24	157.124,97	17,25	73,13	
MAFRA	41.092,44	38.189,08	-7,08	42.919,85	9,65	84.584,52	97,15	108,22	
CAPINZAL/OURO	0,00	64.612,82	100,00	129.298,14	99,19	199.574,07	55,08	209,08	
CAMPOS NOVOS	0,00	51.089,39	100,00	102.313,79	99,72	98.191,28	-5,49	119,28	
MARAVILHA	18.292,47	22.339,29	22,06	26.015,41	16,46	101.255,49	283,46	619,11	
PINHALZINHO	124.70,99	11.065,51	-9,11	43.412,63	150,84	88.226,01	127,19	611,62	
SJ. CEDRO/GUARULÁ/PRINCESA	0,00	22.109,97	100,00	84.825,88	103,82	89.939,24	32,72	204,97	
ITAPIRANGA	0,00	69.130,28	100,00	33.731,25	-48,89	75.739,62	109,55	109,55	
TOTAL (64)	1.602.195,61	1.289.995,64	-20,24	1.756.299,98	39,30	2.443.329,51	39,24	136,91	

OBS: INCLUIDAS NAS RECEITAS AS DIVERSAS FONTES: FUNDEBOM, CONVÊNIO, SUS, SGBV, ETC.
 VARIAÇÃO 1999 A 2001

FONTE: MAPAS DE CUSTOS DAS OBM

JOSÉ LUZIAS/NK
 MAJ PMCBM 2.º BOM

VARIAÇÃO RECEITAS DE 1998 A 2001 EM %



ANEXO D

**CORPO DE BOMBEIROS
2.º BATALHÃO DE BOMBEIRO MILITAR
MAPA COMPARATIVO DE RECEITAS MUNICIPAIS OBMS/2º BBM**

MUNICÍPIO	RECEITA 2.000 (R\$)	RECEITA 2.001 (R\$)	VARIAÇÃO %	OBS
CURITIBANOS	68.228,49	125.310,81	89,21	
Herval d'Oeste/Joaçaba/Luzerna	195.220,37	174.198,55	-10,77	
CHAPECÓ	378.243,32	638.651,20	68,85	
S.M. D'OESTE	62.145,53	90.391,90	45,45	
D. CERQUEIRA/BARRAÇÃO	82.142,25	58.555,98	-28,71	
LAGES	244.990,60	261.207,96	6,62	
SÃO JOAQUIM	57.233,94	64.442,21	12,69	
CANOINHAS	96.303,02	132.166,45	37,24	
PORTO UNIÃO/UNIÃO DA VITÓRIA	133.877,76	157.104,97	17,35	
MAFRA	42.913,89	84.864,56	97,76	> Incremento entre BM
CAPINZAL/OURO	128.688,74	199.574,00	65,08	
CAMPOS NOVOS	102.313,70	96.181,28	-5,99	
MARAVILHA	26.015,47	101.585,49	290,48	> Incremento entre BM
PINHALZINHO	43.412,89	98.626,01	127,18	
S.J.CEDRO	64.825,66	86.668,69	33,70	
TAPIRANGA	30.734,35	76.798,85	146,63	
TOTAL (R\$)	1.755.289,98	2.445.328,91	39,31	

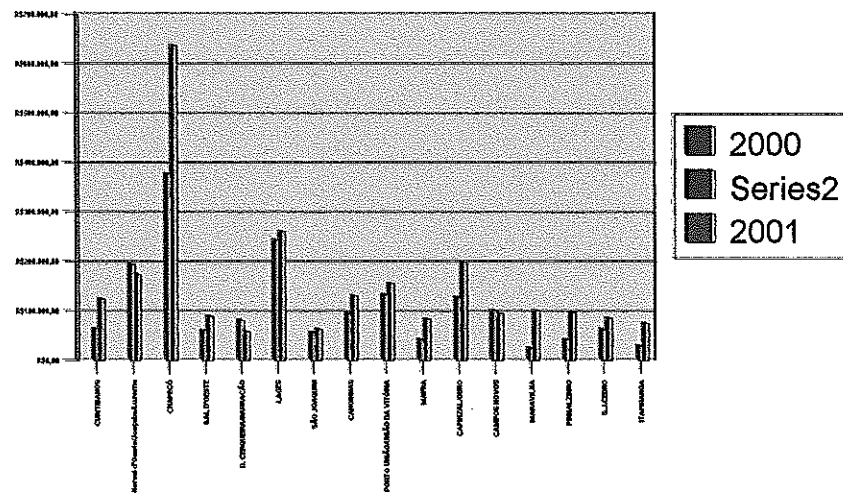
OBS: INCLUIDAS NA RECEITAS AS DIVERSAS FONTES: FUNREBOM, CONVÊNIOS, SUS, SOB, ETC.

FONTE: MAPAS DE CUSTOS DAS OBMS

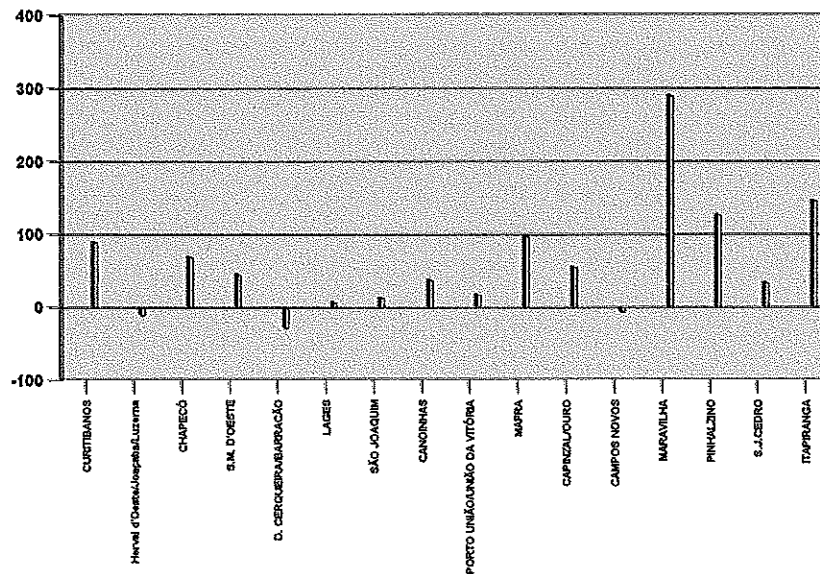
JOSÉ LUIZ MASNIK
MAJ PM CMT 2º BBM

a

MAPA COMPARATIVO FUNDOS AREA 2º BBM 2000-2001



VARIAÇÃO PERCENTUAL DAS RECEITAS DOS FUNDOS MUNICIPAIS DA ÁREA DO 2º BBM 2000-2001



ANEXO E

CORPO DE BOMBEIROS 2.ª BATALHÃO DE BOMBEIRO MILITAR							
MAPA DEMONSTRATIVO RECEITA MUNICIPAL DESEJADA REFERENTE AÑO 2.001							
ATE DEZ 2001							
MUNICIPIO	CUSTO ACUMULADO	RECURSO ACUMULADO	PERCENTUAL	PROJETO AÑO	RECIBTA DESEJADA	RECIBTA ORÇADA 2001	RECIBTA 2000
B.M.	Jan a Dez 2001	Jan a Dez 2001					
CURITIBANOS	1.201.530,83	125.310,81	10,43%	1.201.530,83	180.229,63	87.000,00	66.228,43
HERVAL DOESTE	1.020.615,32	174.198,65	17,07%	1.020.615,32	153.092,30	133.500,00	125.220,37
CHAPECO	1.825.707,33	638.651,20	34,99%	1.825.707,33	273.856,11	250.000,00	378.243,32
S.M. DOESTE	665.424,45	90.391,93	13,58%	665.424,45	99.613,67	80.000,00	62.145,51
D. CERQUEIRA	631.119,30	58.555,85	9,28%	631.119,30	94.697,90	54.953,00	82.142,25
LAGES	2.388.983,35	261.207,95	10,93%	2.388.983,35	353.347,61	240.000,00	244.980,60
SÃO JOAQUIM	536.239,23	64.442,21	12,02%	536.239,23	80.485,88	81.000,00	57.233,94
CANIONHAS	1.187.613,38	132.166,45	11,13%	1.187.613,38	178.142,00	165.880,00	96.303,02
PORTO UNIÃO	1.165.259,97	157.104,97	13,48%	1.165.259,97	174.769,00	182.000,00	133.877,76
MAFRA	1.311.454,70	84.864,56	6,47%	1.311.454,70	196.718,21	32.600,00	42.913,89
SUB TOTAL 1.	11.935.947,97	1.768.894,58	14,87%	11.935.947,97	1.790.092,20	1.221.633,00	1.359.299,17
B.C.	Jan a Dez 2001	Jan a Dez 2001					
CAPINZAL	277.934,59	193.574,00	71,87%	277.934,59	138.967,30	110.000,00	128.688,74
CAMPOS NOVOS	205.634,90	95.181,28	46,77%	205.634,90	102.817,45	75.000,00	102.313,70
MARAVILHA	228.002,62	101.555,43	44,55%	228.002,62	113.001,31	51.950,00	26.015,47
PINHALZINHO	216.075,61	98.626,01	45,64%	216.075,61	108.037,81	50.000,00	43.412,89
S.J. CEDRO	319.751,14	86.668,65	27,11%	319.751,14	159.375,55	50.244,00	64.825,86
ITAPIRANGA	136.152,28	75.789,63	55,67%	136.152,28	68.076,14	60.000,00	33.734,35
SUB TOTAL 2.	1.330.551,14	653.434,32	47,64%	1.330.551,14	620.275,57	337.194,00	335.990,81
TOTAL 1+2	13.314.499,11	2.455.328,91	18,37%	13.314.499,11	2.450.367,77	1.638.827,00	1.755.289,98
MELHOR SITUAÇÃO PEOR SITUAÇÃO ABAIXO DO DESEJADO						JOSÉ LUIZ MASNIK MAJ PM CMT 2º BEM	
EM 15% CUSTO ANUAL BC 50% CUSTO ANUAL							

ANEXO F

CORPO DE BOMBEROS 2º BATALHÃO DE BOMBREO MILITAR MAPA COMPARATIVO DE RECEITAS MUNICIPAIS - ANO 2001					
MUNICÍPIO	RECIBTA (R\$)	N.º DE BM	POPULAÇÃO	VALOR EM REAL (R\$)	VALOR EM DOLAR (US\$)
				"PER CAPITA"	"PER CAPITA"
CURITIBANOS	125.310,81	46	33.031	3,47	1,45
H. D'OESTE/JOAÇABA/LUZERNA	174.198,55	42	49.682	3,51	1,46
CHAPECÓ	638.651,20	57	148.937	4,35	1,81
S.M. D'OESTE	90.391,90	32	32.334	2,80	1,17
D. CERQUEIRA/BARRAÇÃO	68.655,98	32	23.621	2,48	1,04
LAGES	261.207,96	90	157.682	1,66	0,69
SÃO JOAQUIM	64.442,21	28	22.836	2,82	1,18
CANONHAS	132.166,45	62	51.631	2,58	1,07
PORTO UNIÃO/UNIÃO DA VITÓRIA	157.104,97	52	80.380	1,95	0,81
MAFRA	84.864,56	50	49.940	1,70	0,71
CAPINZALOURO	199.674,00	8	27.374	7,29	3,04
CAMPOS NOVOS	96.181,28	8	28.729	3,35	1,39
MARAVILHA	101.585,49	9	18.521	5,48	2,29
PINHALZINHO	98.626,01	6	12.356	7,99	3,33
S.J.CEDRO/GUARUJÁ/PRINCESA	88.668,69	8	20.087	4,13	1,72
ITAPIRANGA	75.798,85	7	13.996	5,41	2,26
TOTAL (R\$)	2.445.328,91	537	772.888	3,16	1,32

RECEITA DESEJADA EM US\$ - ÁREA 2º BBM	1 US\$ = R\$ 2,40	1.645.978,00
RECEITA DESEJADA EM R\$ - ÁREA 2º BBM	R\$	3.740.347,20
VALOR PER CAPITA DESEJADO: US\$ 2,00		

NOTA: INCLUIDAS NA RECEITAS AS DIVERSAS FONTES: FUNREBOM, CONVÊNIO, SUS, SCBV, ETC.

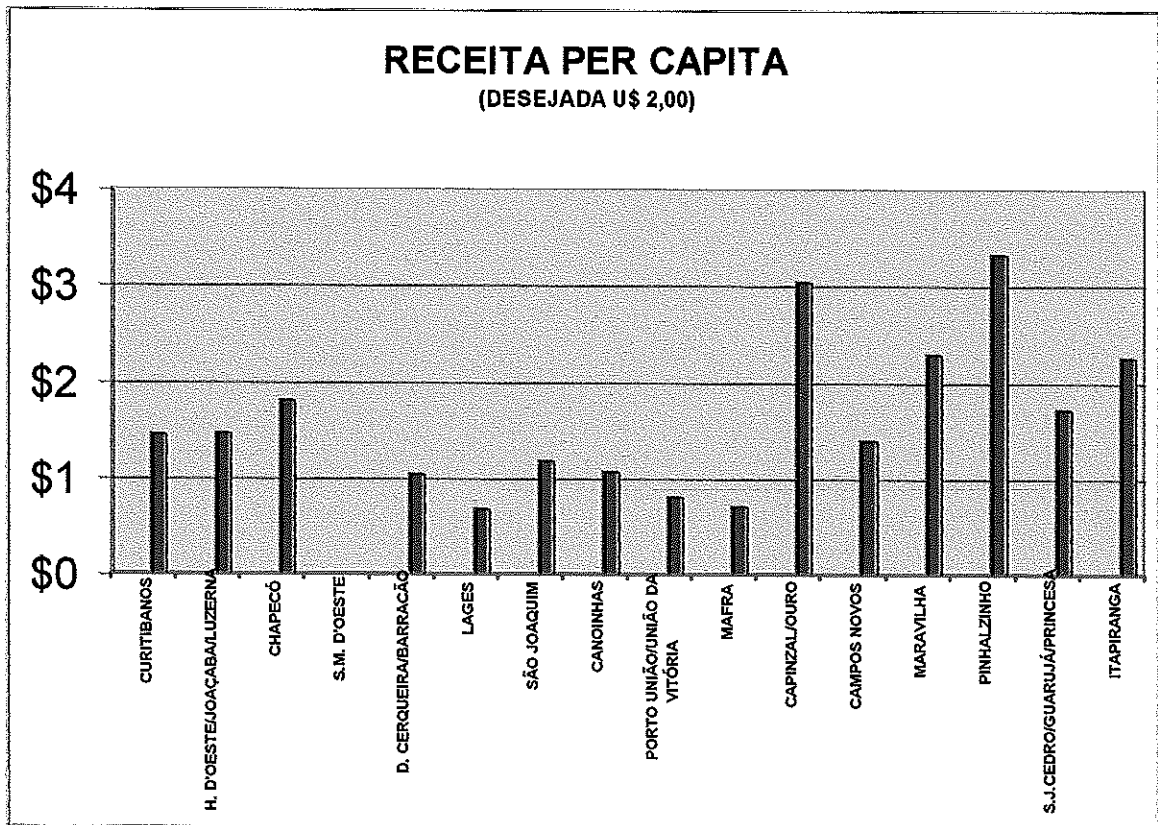
FONTE: MAPAS DE CUSTOS DAS OBM
DADOS POPULACIONAIS: CENSO IBGE 2000

PIOR RESULTADO

DENTRO DO DESEJADO

ABAIXO DO DESEJADO

JOSÉ LUIZ MASNIK
MAJ PM CMT 2º BBM



4ª PARTE – JUSTIÇA E DISCIPLINA

Sem alteração


MILTON ANTÔNIO LAZZARIS
 CEL PM Comandante do CBPMSC